



## LECTOR ON-COUNTER DE ALTO RENDIMIENTO

El Magellan™ 3300HSi trae nueva tecnología de imágenes para puntos de venta de altos volúmenes. Este lector al igual que el Magellan Vertical 3200VSi, tiene la capacidad de duplicar la velocidad y el campo de lectura de los lectores láser omnidireccionales, adicionando los beneficios asociados a la lectura de imágenes. Su tecnología 'imager' proporciona un excelente rendimiento en la captura de los códigos de barras con dificultad para leer como truncado (corto), fuera de especificación, de baja calidad de impresión o códigos GS1 DataBar™, y ofrece soporte para códigos (1D) y 2D. El Magellan 3300HSi permite técnicas de lectura que garantizan la máxima productividad y facilidad ergonómica.



## CONSTRUIDO PARA DURAR

Con la reconocida calidad y confiabilidad de todos los productos Magellan, el Magellan 3300HSi alcanza nuevos niveles de fiabilidad del producto mediante la utilización de un diseño de estado sólido que no requiere el uso de módulos láser o motores girando, asegurando años de operación libre de preocupaciones.

## GESTIÓN DE SOFTWARE

El Magellan 3300HSi tiene características únicas que no tiene cualquier escáner de punto de venta, incluye un lector de tarjetas Micro-SD para ayudar con la administración de software, actualización y mantenimiento. La gestión de software con el lector Magellan 3300HSi es muy flexible e incluye múltiples métodos para cargar un nuevo software o para modificar los archivos de configuración y firmware de aplicación.



## CARACTERÍSTICAS

- Tecnología Imager de alto rendimiento
- Lectura lineal y de códigos en 2D
- Componentes electrónicos de estado sólido
- Software (firmware) flexible y actualizable
- Ranura para tarjeta micro SD
- Múltiples interfaces en cada unidad
- Captura de imágenes
- Puerto auxiliar RS-232
- El Programa de Servicios EASEOFCARE ofrece una amplia variedad de opciones que protegerán tu inversión, asegurando una mayor productividad y un rápido retorno de la inversión

## INDUSTRIA-APLICACIONES

- Retail: Punto de Venta, Marketing Móvil, Verificación de Edad, Códigos 2D

## ESPECIFICACIONES

### CAPACIDAD DE DECODIFICACIÓN

1D / CÓDIGOS LINEALES	Autodiscrimina todos los códigos estándar 1D incluyendo códigos lineales GS1 DataBar™.
CÓDIGOS 2D	Aztec Code; Código QR; Data Matrix (ECC200 Sólo); MaxiCode
CÓDIGOS APILADOS	GS1 DataBar Apilados; GS1 DataBar Apilados Omnidireccionales; GS1 DataBar compuestos; GS1 DataBar Expandidos Apilados; MicroPDF417; PDF417

### ELÉCTRICAS

REQUERIMIENTOS ELÉCTRICOS AC	Entrada AC: 90-264 VAC, 47-63 Hz
CONSUMO DE ENERGÍA:	En funcionamiento (Mínimo): 3,0 Watts En funcionamiento (Nominal): 9,9 Watts Modo ahorro de energía: 2,0 Watts

### AMBIENTAL

HUMEDAD (SIN-CONDENSACIÓN)	5 - 95%
LUZ AMBIENTA	0 - 86.100 lux
PROTECCIÓN ESD (DESCARGA AÉREA)	25 kV
TEMPERATURA	Almacenaje/Transporte: -40 a 70 °C / -40 a 158 °F Operación: 0 a 40 °C / 32 a 104 °F

### INTERFACES

INTERFACES	IBM 46xx; Keyboard Wedge; OEM (IBM) USB; RS-232; USB; USB COM
PUERTOS AUXILIARES	RS-232 Alimentado

### CARACTERÍSTICAS OPCIONALES

CARACTERÍSTICAS DE VALOR AÑADIDO	Diagnostic Reporting; Host Download; Productivity Index Reporting™ (PIR)
CARACTERÍSTICAS EAS	Preparado para Sensormatic: Reconocimiento de lectura correcta; Sistema Checkpoint: El hardware EAS Integrado trabajará con Counterpoint IX y evolucionara los modelos D11

### CARACTERÍSTICAS FÍSICAS

DIMENSIONES	Ancho: 15,2 cm / 6,0 in Largo: 15,2 cm / 6,0 in Profundidad (Bajo el Mostrador): 8,7 cm / 3,4 in
PESO	0,79 kg / 1,75 lb

### CAPACIDAD DE LECTURA

ALTURA DE LECTURA	10,2 cm / 4,0 in
CAPTURA DE IMAGEN	Formatos de imagen: BMP, JPEG; Escala de grises: 256, 16, 2
FUENTE DE LUZ	Iluminación: Múltiples LEDs difusos de 625 nm
INDICADORES DE LECTURA	Beeper (Volumen y tono ajustable); LED de lectura correcta; Transmisión correcta
PROPORCIÓN DE CONTRASTE DE IMPRESIÓN (MÍNIMO)	25%
RANGO DE LECTURA (MÁXIMO)	39 millones de pixels por Segundo
RESOLUCIÓN (MÁXIMA)	5 mil
SENSOR DE IMAGEN	1280 x 1024

### SEGURIDAD Y REGLAMENTACIÓN

APROBACIONES DE AGENCIA	El producto cumple con las aprobaciones de seguridad reglamentarias para su uso. La guía rápida de este producto contiene la lista completa de certificaciones.
CLASIFICACIÓN LED	EN60825-1 Class 1 LED; IEC 60825 Class 1 LED; IEC 60825-1 Class 1 LED Producto
CONFORMIDAD AMBIENTAL	Conforme con China RoHS; Conforme con EU RoHS

### UTILIDADES/SERVICIOS

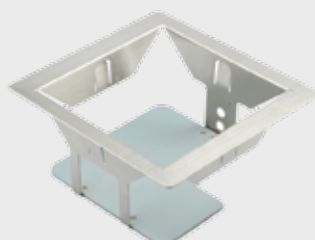
MAGELLAN™ OSP	El software de programación OSP (On-Screen Programming) está disponible para su descarga sin costo.
OPOS / JAVAPOS	Los servicios JavaPOS están disponibles para su descarga sin cargo alguno. Los servicios OPOS están disponibles para su descarga sin cargo alguno.

### GARANTÍA

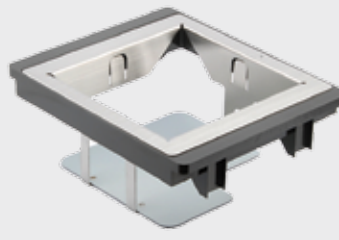
GARANTÍA	3 años
----------	--------

## ACCESORIOS

### Soportes/Stands



• 11-0027 Soporte Estándar para Mostrador



• 11-0178 Soporte Estándar para Mostrador mas kit para apertura del HS1250